



บริษัท เบอร์ลี ยุคเกอร์ จำกัด (มหาชน)

วิธีปฏิบัติในการเข้าร่วมประชุมผ่านสื่ออิเล็กทรอนิกส์ Inventech Connect

ผู้ถือหุ้นและผู้รับมอบฉันทะที่ประสงค์จะเข้าประชุมผ่านสื่ออิเล็กทรอนิกส์ด้วยตนเอง สามารถดำเนินการได้ตามขั้นตอนการยื่นแบบคำร้องเข้าร่วมประชุมผ่านสื่ออิเล็กทรอนิกส์ ดังนี้

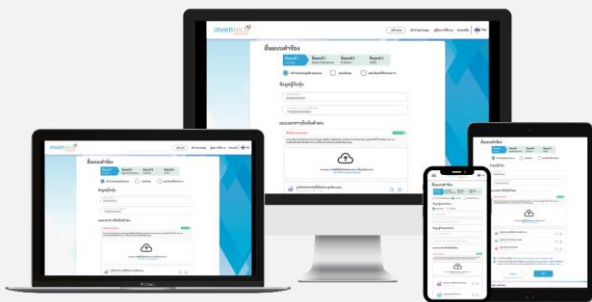
ขั้นตอนการยื่นแบบคำร้องเข้าร่วมประชุมผ่านสื่ออิเล็กทรอนิกส์

1. ยื่นแบบคำร้องเข้าร่วมประชุมผ่าน Web browser ให้เข้าไปที่ <https://con.inventech.co.th/BJC160274R/#/homepage>

หรือสแกน QR Code นี้ เพื่อเข้าสู่ระบบ



และดำเนินการตามขั้นตอนดังภาพ



**** หากต้องการรวมบัญชีผู้ใช้ให้ทำการกรอกด้วยอีเมลและเบอร์โทรศัพท์เดียวกัน ****

1. คลิกลิงก์ URL หรือสแกน QR Code จากหนังสือเชิญประชุม
2. เลือกประเภทในการยื่นแบบคำร้อง เพื่อทำการกรอก 4 ขั้นตอน ดังนี้
 - ขั้นตอนที่ 1 กรอกข้อมูล ข้อมูลผู้ถือหุ้น
 - ขั้นตอนที่ 2 กรอกข้อมูลสำหรับยืนยันตัวตนผู้ถือหุ้น
 - ขั้นตอนที่ 3 ยืนยันตัวตนผ่าน OTP
 - ขั้นตอนที่ 4 ทำรายการสำเร็จ ระบบจะแสดงข้อมูลผู้ถือหุ้นอีกครั้ง เพื่อตรวจสอบความถูกต้องของข้อมูล
3. รออีเมลจากเจ้าหน้าที่แจ้งรายละเอียดข้อมูลการประชุมและรหัสผ่านเข้าใช้งาน

2. สำหรับผู้ถือหุ้นที่ประสงค์จะเข้าร่วมประชุมด้วยตนเอง หรือโดยผู้รับมอบฉันทะที่ไม่ใช่กรรมการบริษัทฯ ผ่านสื่ออิเล็กทรอนิกส์ ระบบลงทะเบียนยื่นแบบคำร้องจะเปิดให้ดำเนินการตั้งแต่วันที่ 12 เมษายน 2567 เวลา 8:30 น. โดยระบบจะปิดการลงทะเบียนวันที่ 23 เมษายน 2567 จนกว่าจะปิดการประชุม

3. ระบบประชุมผ่านสื่ออิเล็กทรอนิกส์จะเปิดให้เข้าระบบได้ในวันที่ 23 เมษายน 2567 เวลา 13:00 น. (ก่อนเปิดประชุม 2 ชั่วโมง) โดยผู้ถือหุ้นหรือผู้รับมอบฉันทะใช้ Username และ Password ที่ได้รับและปฏิบัติตามคู่มือการใช้งานในระบบ

การมอบฉันทะให้กรรมการของบริษัทฯ

หากกรณีผู้ถือหุ้นที่ประสงค์จะมอบฉันทะให้กรรมการของบริษัทฯ สามารถยื่นแบบคำร้องผ่านสื่ออิเล็กทรอนิกส์ได้ตามขั้นตอนที่กำหนด หรือจัดส่งหนังสือมอบฉันทะ พร้อมเอกสารประกอบมายังบริษัทฯ ทางไปรษณีย์ ตามที่อยู่ข้างล่างนี้ โดยเอกสารจะต้องมาถึงบริษัทฯ ภายในวันที่ 22 เมษายน 2567 เวลา 17.00 น.

บริษัท เบอร์ลี ยุคเกอร์ จำกัด (มหาชน)

สำนักเลขานุการบริษัท

อาคารเบอร์ลี ยุคเกอร์ ชั้น 10 เลขที่ 99 ซอยบูรพาภิรมย์ ถนนสุขุมวิท 42 แขวงพระโขนง เขตคลองเตย



99 อาคารเบอร์ลี ยุคเกอร์ ซอยบูรพาภิรมย์ ถนนสุขุมวิท 42 แขวงพระโขนง เขตคลองเตย กรุงเทพมหานคร 10110 ประเทศไทย

โทรศัพท์ 0 2146 5999 | www.bjc.co.th



บริษัท เบริลลี่ ยุคเกอร์ จำกัด (มหาชน)

หากพบปัญหาในการใช้งาน สามารถติดต่อ Inventech Call Center



02-931-9141



@inventechconnect



ให้บริการระหว่างวันที่ 12 เมษายน 2567 – 23 เมษายน 2567 เวลา 08.30 – 17.00 น.

(เฉพาะวันทำการ ไม่รวมวันหยุดราชการและวันหยุดนักขัตฤกษ์)



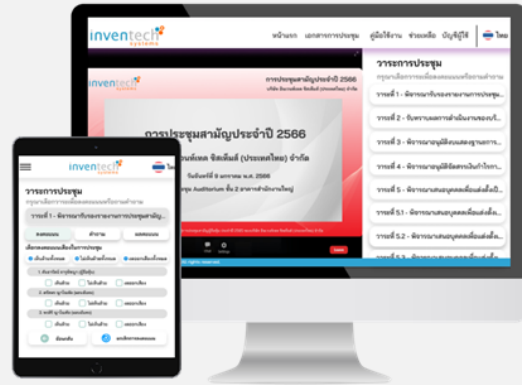
แจ้งปัญหาการใช้งาน

@inventechconnect

ขั้นตอนการลงคะแนนเสียง (e-Voting)

กรณีใช้งานผ่าน PC/Laptop และ Mobile/iPad

- 1 กรอกรหัสผ่านที่ได้รับจากอีเมล หรือรหัส OTP
- 2 กดปุ่ม “ลงทะเบียน”
- 3 จากนั้นกดปุ่ม “เข้าร่วมประชุม”
- 4 เลือกระเบียบวาระการประชุมที่บริษัทกำหนด
- 5 กดปุ่ม “ลงคะแนน”
- 6 เลือกลงคะแนนตามความประสงค์
- 7 ระบบจะแสดงผลการลงคะแนนเสียงล่าสุดที่ได้ทำการเลือกลงคะแนน



หากต้องการยกเลิกการลงคะแนนเสียงล่าสุด กรุณาคลิกปุ่ม “ยกเลิกการลงคะแนน” (ซึ่งหมายความว่า ผลคะแนนล่าสุดของท่านจะเท่ากับ การไม่ออกเสียงลงคะแนน หรือผลคะแนนของท่านจะถูกลบไปพร้อมกับคะแนนเสียงที่การประชุมกำหนด) โดยท่านสามารถแก้ไขการออกเสียงลงคะแนนได้จนกว่าระบบจะปิดรับผลคะแนน

คู่มือการใช้งาน Inventech Connect



คู่มือการใช้งาน e-Request



คู่มือการใช้งาน e-Voting



วิดีโอการใช้งานระบบ Inventech Connect



99 อาคารเบริลลี่ ยุคเกอร์ ซอยบูรเบี ถนนสุขุมวิท 42 แขวงพระโขนง เขตคลองเตย กรุงเทพมหานคร 10110 ประเทศไทย
โทรศัพท์ 0 2146 5999 | www.bjc.co.th



บริษัท เบอริลี ยูคเกอร์ จำกัด (มหาชน)

ขั้นตอนการถามคำถามผ่านระบบ Inventech Connect



- เลือกระเบียบวาระการประชุมที่บริษัทกำหนด
- กดปุ่ม “คำถาม”
- 1 การสอบถามคำถาม
- การพิมพ์คำถาม และกด “ส่งคำถาม”
- 2 การถามผ่านภาพและเสียง
- กดปุ่ม “สอบถามผ่านภาพและเสียง”
- กดปุ่ม “ตกลง” เพื่อยืนยันการจองคิว
- รอเจ้าหน้าที่จัดลำดับคิวในการถามคำถามก่อนที่ท่านจะสามารถเปิดไมโครโฟนและกล้องต่อไป

*หมายเหตุ การทำงานของระบบประชุมผ่านสื่ออิเล็กทรอนิกส์ และระบบ Inventech Connect ขึ้นอยู่กับระบบอินเทอร์เน็ตที่รองรับของผู้ถือหุ่นหรือผู้รับมอบฉันทะ รวมถึงอุปกรณ์ และ/หรือ โปรแกรมของอุปกรณ์ กรุณาใช้อุปกรณ์ และ/หรือโปรแกรมดังต่อไปนี้ในการใช้งานระบบ

1. ความเร็วของอินเทอร์เน็ตที่แนะนำ
 - High Definition Video: ควรมีความเร็วอินเทอร์เน็ตที่ 2.5 Mbps (ความเร็วอินเทอร์เน็ตที่แนะนำ)
 - High Quality Video: ควรมีความเร็วอินเทอร์เน็ตที่ 1.0 Mbps
 - Standard Quality Video: ควรมีความเร็วอินเทอร์เน็ตที่ 0.5 Mbps
2. อุปกรณ์ที่สามารถใช้งานได้
 - โทรศัพท์เคลื่อนที่/อุปกรณ์แท็บเล็ต ระบบปฏิบัติการ iOS หรือ Android
 - เครื่องคอมพิวเตอร์/เครื่องคอมพิวเตอร์โน้ตบุ๊ก ระบบปฏิบัติการ Windows หรือ Mac
3. อินเทอร์เน็ตเบราว์เซอร์ Chrome (เบราว์เซอร์ที่แนะนำ) / Safari / Microsoft Edge

**** โดยระบบไม่รองรับ Internet Explorer**

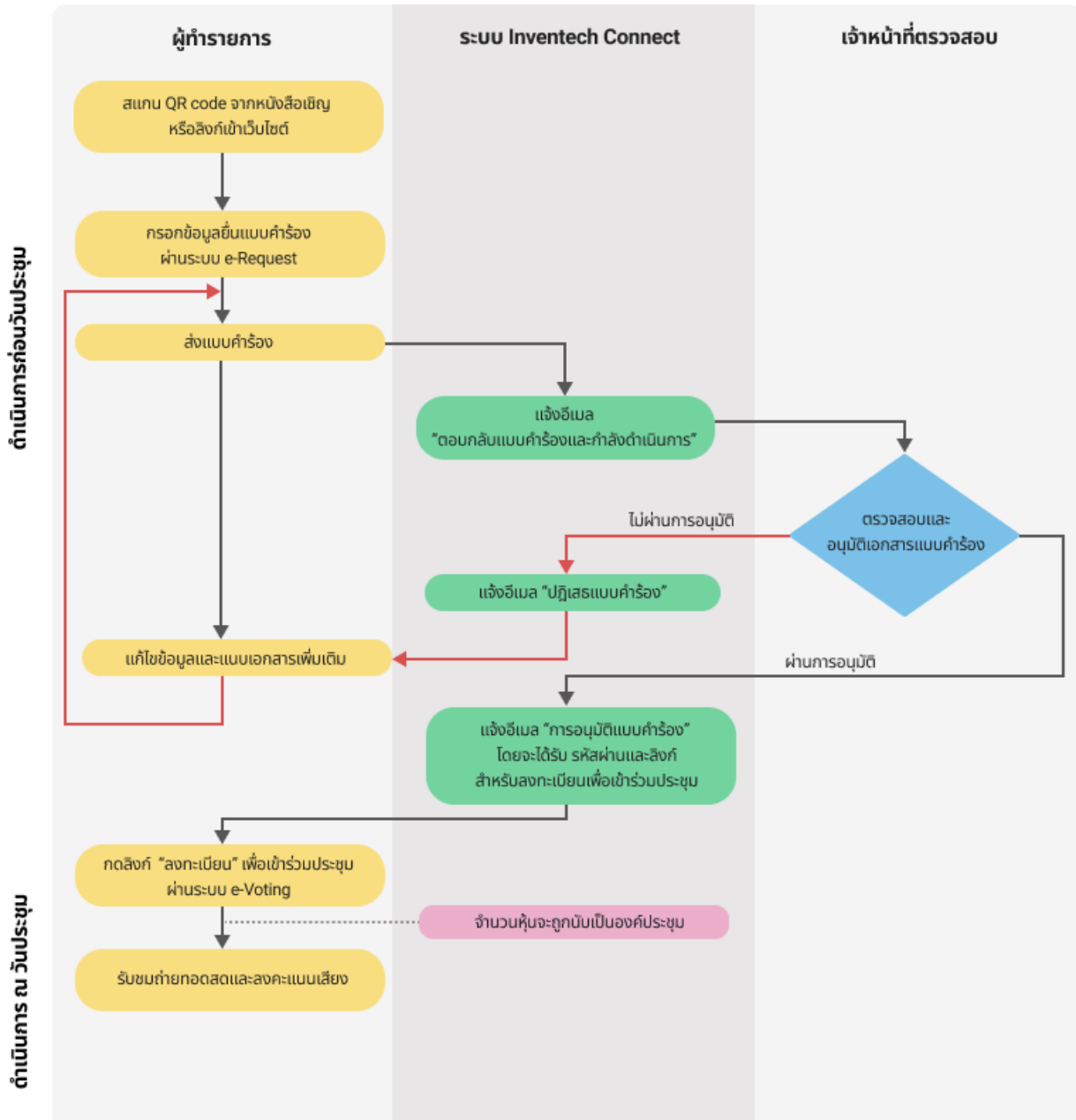


99 อาคารเบอริลี ยูคเกอร์ ซอยบูรเบี ถนนสุขุมวิท 42 แขวงพระโขนง เขตคลองเตย กรุงเทพมหานคร 10110 ประเทศไทย
โทรศัพท์ 0 2146 5999 | www.bjc.co.th



บริษัท เบอร์ลี ยูคเกอร์ จำกัด (มหาชน)

ผังแสดงขั้นตอนการเข้าร่วมประชุมผ่านสื่ออิเล็กทรอนิกส์ (e-Meeting)



กรณีรวมบัญชี/การเปลี่ยนบัญชี

กรณียื่นแบบคำร้องหลายรายการ โดยใช้อีเมลและเบอร์โทรศัพท์เดียวกันระบบจะรวมบัญชีผู้ใช้งานให้ หรือในกรณีที่ผู้ใช้งานมีมากกว่า 1 บัญชี สามารถกดปุ่ม "เปลี่ยนบัญชี" เพื่อเข้าใช้งานบัญชีอื่น โดยบัญชีก่อนหน้าจะยังคงนับเป็นฐานในการประชุม

กรณีออกจากการประชุม

ผู้เข้าร่วมประชุมสามารถกดปุ่ม "ลงทะเบียนออกจากองค์ประชุม" คะแนนเสียงของท่าน จะถูกนำออกจากฐาน คะแนนในทุกภาวะที่ยังไม่ได้ดำเนินการ

เงื่อนไขการใช้งานระบบ



99 อาคารเบอร์ลี ยูคเกอร์ ซอยบูรเวียง ถนนสุขุมวิท 42 แขวงพระโขนง เขตคลองเตย กรุงเทพมหานคร 10110 ประเทศไทย
โทรศัพท์ 0 2146 5999 | www.bjc.co.th



บริษัท เบอร์ลี ยูคเกอร์ จำกัด (มหาชน)

แบบฟอร์มคำถามล่วงหน้าสำหรับการประชุมสามัญผู้ถือหุ้น ประจำปี 2567

ประชุมวันอังคารที่ 23 เมษายน 2567 เวลา 15.00 น.

ผ่านสื่ออิเล็กทรอนิกส์ ตามพระราชกำหนดว่าด้วยการประชุมผ่านสื่ออิเล็กทรอนิกส์ พ.ศ. 2563

เรียน เลขาธิการคณะกรรมการบริษัท
บริษัท เบอร์ลี ยูคเกอร์ จำกัด (มหาชน)

ข้าพเจ้า.....

กรุณาทำเครื่องหมาย ✓ ในช่อง ()

() ผู้ถือหุ้น บริษัท เบอร์ลี ยูคเกอร์ จำกัด (มหาชน)

() ผู้รับมอบฉันทะจาก.....ซึ่งเป็นผู้ถือหุ้น

บริษัท เบอร์ลี ยูคเกอร์ จำกัด (มหาชน)

มีคำถามเกี่ยวกับวาระต่าง ๆ ในการการประชุมผู้ถือหุ้นร่วมฯ ดังนี้

.....

.....

.....

.....

.....

.....

.....

.....

หมายเหตุ เมื่อกรอกรายละเอียดข้างต้นเรียบร้อยแล้ว โปรดส่งคำถามกลับมายังบริษัทภายในวันจันทร์ที่ 22 เมษายน 2567

- ทางอีเมล comsec@bjc.co.th หรือ

- ทางไปรษณีย์ มาถึงสำนักเลขานุการบริษัท ชั้น 10

อาคารเบอร์ลี ยูคเกอร์ 99 ซอยบูรเบี๋ย ถนนสุขุมวิท 42 แขวงพระโขนง เขตคลองเตย กรุงเทพมหานคร 10110

กรณีมีข้อสอบถาม โปรดติดต่อ ฝ่ายเลขานุการกลุ่มบริษัท 02-146-5999 ต่อ 5510



99 อาคารเบอร์ลี ยูคเกอร์ ซอยบูรเบี๋ย ถนนสุขุมวิท 42 แขวงพระโขนง เขตคลองเตย กรุงเทพมหานคร 10110 ประเทศไทย

โทรศัพท์ 0 2146 5999 | www.bjc.co.th