



บริษัท เบอรลี ยูคเกอร์ จำกัด (มหาชน)

วิธีปฏิบัติในการเข้าร่วมประชุมผ่านสื่ออิเล็กทรอนิกส์ Inventech Connect

ผู้ถือหุ้นและผู้รับมอบฉันทะที่ประสงค์จะเข้าประชุมผ่านสื่ออิเล็กทรอนิกส์ด้วยตนเอง สามารถดำเนินการได้ตามขั้นตอนการยื่นแบบคำร้องเข้าร่วมประชุมผ่านสื่ออิเล็กทรอนิกส์ ดังนี้

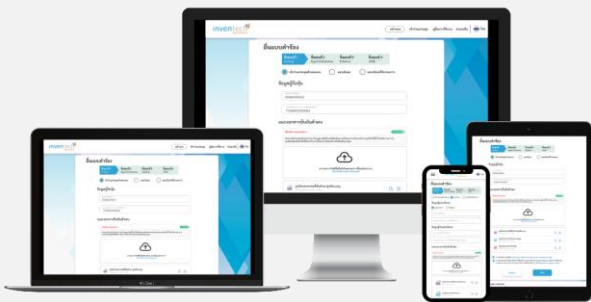
ขั้นตอนการยื่นแบบคำร้องเข้าร่วมประชุมผ่านสื่ออิเล็กทรอนิกส์

1. ยื่นแบบคำร้องเข้าร่วมประชุมผ่าน Web browser ให้เข้าไปที่ <https://con.inventech.co.th/BJC286554R/#/homepage>

หรือสแกน QR Code นี้ เพื่อเข้าสู่ระบบ



และดำเนินการตามขั้นตอนดังภาพ



**** หากต้องการรวมบัญชีผู้ใช้ให้ทำรายการ ด้วยอีเมลและเบอร์โทรศัพท์เดียวกัน ****

1. คลิกลิงก์ URL หรือสแกน QR Code จากหนังสือเชิญประชุม
2. เลือกประเภทในการยื่นแบบคำร้องเพื่อทำรายการ 4 ขั้นตอน ดังนี้
ขั้นตอนที่ 1 กรอกข้อมูล ข้อมูลผู้ถือหุ้น
ขั้นตอนที่ 2 กรอกข้อมูลสำหรับยืนยันตัวตนผู้ถือหุ้น
ขั้นตอนที่ 3 ยืนยันตัวตนผ่าน OTP
ขั้นตอนที่ 4 ทำรายการสำเร็จ ระบบจะแสดงข้อมูลผู้ถือหุ้นอีกครั้งเพื่อตรวจสอบความถูกต้องของข้อมูล
3. รออีเมลจากเจ้าหน้าที่แจ้งรายละเอียดข้อมูลการประชุมและรหัสผ่านเข้าใช้งาน

2. สำหรับผู้ถือหุ้นที่ประสงค์จะเข้าร่วมประชุมด้วยตนเอง หรือโดยผู้รับมอบฉันทะที่ไม่ใช่กรรมการบริษัทฯ ผ่านสื่ออิเล็กทรอนิกส์ ระบบลงทะเบียนยื่นแบบคำร้องจะเปิดให้ดำเนินการตั้งแต่วันที่ 10 เมษายน 2569 เวลา 08:30 น. โดยระบบจะปิดการลงทะเบียนในวันที่ 22 เมษายน 2569 จนกว่าจะปิดการประชุม
3. ระบบประชุมผ่านสื่ออิเล็กทรอนิกส์จะเปิดให้เข้าระบบได้ในวันที่ 22 เมษายน 2569 เวลา 13:00 น. (ก่อนเปิดประชุม 2 ชั่วโมง) โดยผู้ถือหุ้นหรือผู้รับมอบฉันทะใช้ Username และ Password ที่ได้รับและปฏิบัติตามคู่มือการใช้งานในระบบ

การมอบฉันทะให้กรรมการของบริษัทฯ

หากกรณีผู้ถือหุ้นที่ประสงค์จะมอบฉันทะให้กรรมการของบริษัทฯ สามารถยื่นแบบคำร้องผ่านสื่ออิเล็กทรอนิกส์ได้ตามขั้นตอนที่กำหนด หรือจัดส่งหนังสือมอบฉันทะ พร้อมเอกสารประกอบ มายังบริษัททางไปรษณีย์ ตามที่อยู่ข้างล่างนี้ โดยเอกสารจะต้อง มาถึงบริษัท ภายในวันที่ 21 เมษายน 2569 เวลา 17.00 น.

บริษัท เบอรลี ยูคเกอร์ จำกัด (มหาชน)

สำนักเลขานุการบริษัท

อาคารเบอรลี ยูคเกอร์ ชั้น 10 เลขที่ 99 ซอยบูรเป็ย ถนนสุขุมวิท 42 แขวงพระโขนง เขตคลองเตย



99 อาคารเบอรลี ยูคเกอร์ ซอยบูรเป็ย ถนนสุขุมวิท 42 แขวงพระโขนง เขตคลองเตย กรุงเทพมหานคร 10110 ประเทศไทย

โทรศัพท์ 0 2146 5999 | www.bjc.co.th



บริษัท เบริลลี่ ยูคเกอร์ จำกัด (มหาชน)

หากพบปัญหาในการใช้งาน สามารถติดต่อ Inventech Call Center

02-460-9229

@inventechconnect

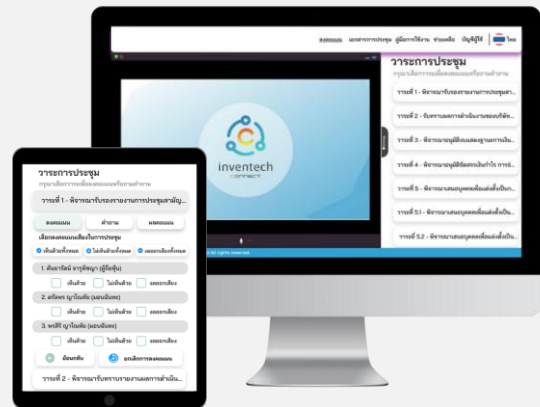
ให้บริการระหว่างวันที่ 10 เมษายน 2568 – 22 เมษายน 2568 เวลา 08.30 – 17.00 น.
(เฉพาะวันทำการ ไม่รวมวันหยุดราชการและวันหยุดนักขัตฤกษ์)



แจ้งปัญหาการใช้งาน
@inventechconnect

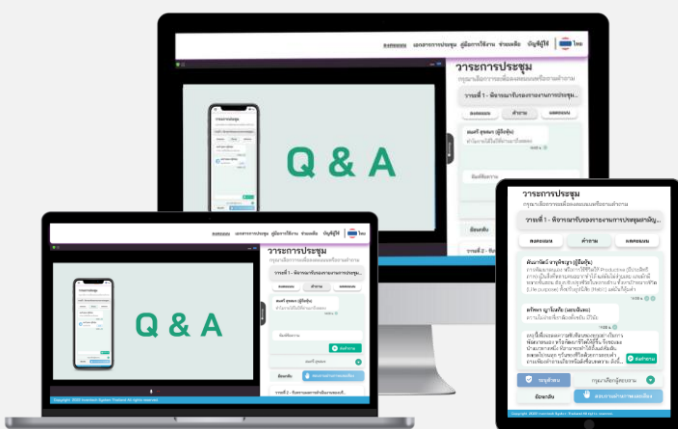
ขั้นตอนการลงทะเบียนเพื่อเข้าร่วมประชุม (e-Register) และขั้นตอนการลงคะแนนเสียง (e-Voting)

- 1 กรอกรหัสผ่านที่ได้รับจากอีเมล หรือรหัส OTP
- 2 กดปุ่ม “ลงทะเบียน” โดยคะแนนเสียงจะถูกนับเป็นองค์ประชุม
- 3 กดปุ่ม “เข้าร่วมประชุม” จากนั้นกดปุ่ม “รับทราบ”
- 4 เลือกระเบียบวาระการประชุมที่บริษัทกำหนด
- 5 กดปุ่ม “ลงคะแนน”
- 6 เลือกลงคะแนนตามความประสงค์
- 7 ระบบจะแสดงผลพิธีการลงคะแนนเสียงล่าสุดที่ได้ทำการเลือก
ลงคะแนน



หากต้องการยกเลิกการลงคะแนนเสียงล่าสุด กรุณาคลิกปุ่ม “ยกเลิกการลงคะแนน” (ซึ่งหมายความว่า ผลคะแนนล่าสุดของท่านจะเท่ากับการไม่ออกเสียงลงคะแนน หรือผลคะแนนของท่านจะถูกนำไปรวมกับคะแนนเสียงที่การประชุมกำหนด) โดยท่านสามารถแก้ไขการออกเสียงลงคะแนนได้จนกว่าระบบจะปิดรับการลงคะแนนเสียงในวาระนั้นๆ

ขั้นตอนการถามคำถามผ่านระบบ Inventech Connect



- เลือกระเบียบวาระการประชุมที่บริษัทกำหนด
- กดปุ่ม “คำถาม”
- 1 การสอบถามคำถาม
- การพิมพ์คำถาม และกด “ส่งคำถาม”
- 2 การถามผ่านภาพและเสียง
- กดปุ่ม “สอบถามผ่านภาพและเสียง”
- กดปุ่ม “ตกลง” เพื่อยืนยันการจองคิว
- รอผู้ดำเนินการประชุมจัดลำดับคิวในการถามคำถาม ก่อนที่ท่านจะสามารถเปิดไมโครโฟนและกล้องต่อไป



99 อาคารเบอร์ลี่ ยูคเกอร์ ซอยบูรเวียง ถนนสุขุมวิท 42 แขวงพระโขนง เขตคลองเตย กรุงเทพมหานคร 10110 ประเทศไทย
โทรศัพท์ 0 2146 5999 | www.bjc.co.th



บริษัท เบอร์ลี ยูคเกอร์ จำกัด (มหาชน)

คู่มือและวิดีโอการใช้งาน Inventech Connect



คู่มือและวิดีโอการใช้งานระบบ Inventech Connect

*หมายเหตุ การทำงานของระบบประชุมผ่านสื่ออิเล็กทรอนิกส์ และระบบ Inventech Connect ขึ้นอยู่กับระบบอินเทอร์เน็ตที่รองรับของผู้ถือหุ้นหรือผู้รับมอบฉันทะ รวมถึงอุปกรณ์ และ/หรือ โปรแกรมของอุปกรณ์ กรุณาใช้อุปกรณ์ และ/หรือโปรแกรมดังต่อไปนี้ในการใช้งานระบบ

1. ความเร็วของอินเทอร์เน็ตที่แนะนำ
 - High Definition Video: ควรมีความเร็วอินเทอร์เน็ตที่ 2.5 Mbps (ความเร็วอินเทอร์เน็ตที่แนะนำ)
 - High Quality Video: ควรมีความเร็วอินเทอร์เน็ตที่ 1.0 Mbps
 - Standard Quality Video: ควรมีความเร็วอินเทอร์เน็ตที่ 0.5 Mbps
2. อุปกรณ์ที่สามารถใช้งานได้
 - โทรศัพท์เคลื่อนที่/อุปกรณ์แท็บเล็ต ระบบปฏิบัติการ iOS หรือ Android
 - เครื่องคอมพิวเตอร์/เครื่องคอมพิวเตอร์โน้ตบุ๊ก ระบบปฏิบัติการ Windows หรือ Mac
3. อินเทอร์เน็ตเบราว์เซอร์ Chrome (เบราว์เซอร์ที่แนะนำ) / Safari / Microsoft Edge **** โดยระบบไม่รองรับ Internet Explorer**

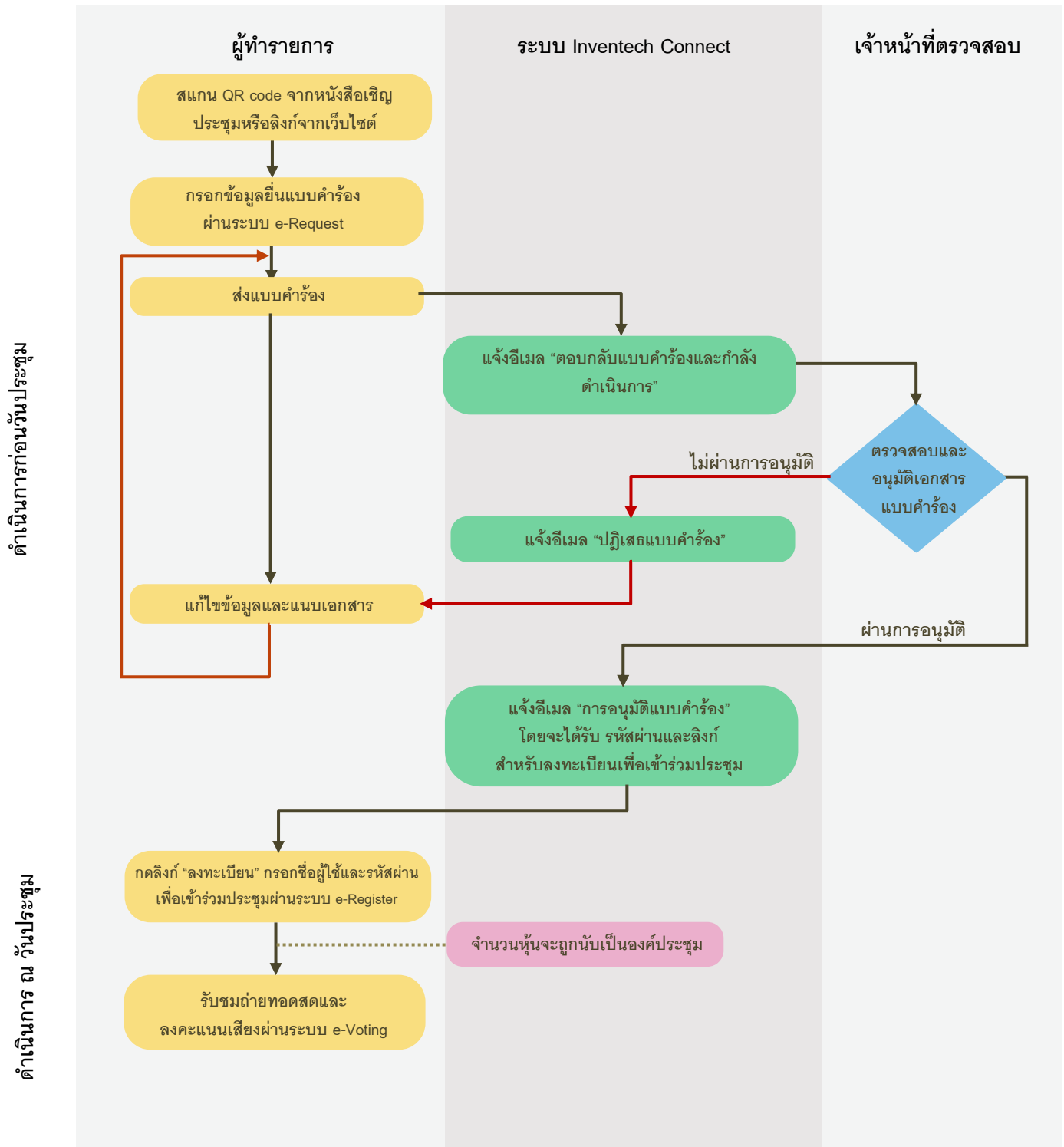


99 อาคารเบอร์ลี ยูคเกอร์ ซอยบูรเวียง ถนนสุขุมวิท 42 แขวงพระโขนง เขตคลองเตย กรุงเทพมหานคร 10110 ประเทศไทย
โทรศัพท์ 0 2146 5999 | www.bjc.co.th



บริษัท เบอร์ลี ยูคเกอร์ จำกัด (มหาชน)

ผังแสดงขั้นตอนการเข้าร่วมประชุมผ่านสื่ออิเล็กทรอนิกส์ (e-Meeting)





บริษัท เบอร์ลี ยูคเกอร์ จำกัด (มหาชน)

เงื่อนไขการใช้งานระบบ

กรณีรวมบัญชี / การเปลี่ยนบัญชี

กรณียื่นแบบคำร้องหลายรายการ โดยใช้อีเมลและเบอร์โทรศัพท์เดียวกัน ระบบจะรวมบัญชีผู้ใช้งานให้ หรือในกรณีที่ผู้ใช้งานมีมากกว่า 1 บัญชี สามารถกดปุ่ม “เปลี่ยนบัญชี” เพื่อเข้าใช้งานบัญชีอื่น โดยบัญชีก่อนหน้าจะยังถูกนับเป็นฐานในการประชุม

กรณีออกจากการประชุม

ผู้เข้าร่วมประชุมสามารถกดปุ่ม “ลงทะเบียนออกจากองค์ประชุม” คะแนนเสียงของท่าน จะถูกนำออกจากฐานคะแนนในทุกวาระที่ยังไม่ได้ดำเนินการ





บริษัท เบอร์ลี ยูคเกอร์ จำกัด (มหาชน)

แบบฟอร์มคำถามล่วงหน้าสำหรับการประชุมสามัญผู้ถือหุ้น ประจำปี 2569

ประชุมวันพุธที่ 22 เมษายน 2568 เวลา 15.00 น.

ผ่านสื่ออิเล็กทรอนิกส์ ตามพระราชกำหนดว่าด้วยการประชุมผ่านสื่ออิเล็กทรอนิกส์ พ.ศ. 2563

เรียน เลขาธิการคณะกรรมการบริษัท
บริษัท เบอร์ลี ยูคเกอร์ จำกัด (มหาชน)

ข้าพเจ้า.....

กรุณาทำเครื่องหมาย ✓ ในช่อง ()

() ผู้ถือหุ้น บริษัท เบอร์ลี ยูคเกอร์ จำกัด (มหาชน)

() ผู้รับมอบฉันทะจาก.....ซึ่งเป็นผู้ถือหุ้น

บริษัท เบอร์ลี ยูคเกอร์ จำกัด (มหาชน)

มีคำถามเกี่ยวกับวาระต่าง ๆ ในการการประชุมผู้ถือหุ้นร่วมฯ ดังนี้

.....

.....

.....

.....

.....

.....

.....

.....

หมายเหตุ เมื่อกรอกรายละเอียดข้างต้นเรียบร้อยแล้ว โปรดส่งคำถามกลับมายังบริษัทภายในวันอังคารที่ 21 เมษายน 2569

- ทางอีเมล comsec@bjc.co.th หรือ
- ทางไปรษณีย์ มายังสำนักเลขานุการบริษัท ชั้น 18
อาคารเบอร์ลี ยูคเกอร์ 99 ซอยสุขุมวิท 42 แขวงพระโขนง เขตคลองเตย กรุงเทพมหานคร 10110

กรณีมีข้อสอบถาม โปรดติดต่อ ฝ่ายเลขานุการกลุ่มบริษัท 02-146-5999 ต่อ 5510



99 อาคารเบอร์ลี ยูคเกอร์ ซอยสุขุมวิท 42 แขวงพระโขนง เขตคลองเตย กรุงเทพมหานคร 10110 ประเทศไทย
โทรศัพท์ 0 2146 5999 | www.bjc.co.th